



# LIVRET D'ACCUEIL

Organisme de formation  
CHS de la Savoie

Service Formation Continue :  
[formation-continue@chs-savoie.fr](mailto:formation-continue@chs-savoie.fr)



**CHS DE LA SAVOIE**  
89 avenue de Bassens - BP 41126 – 73011 CHAMBERY CEDEX  
[www.chs-savoie.fr](http://www.chs-savoie.fr)



Le **Centre Hospitalier Spécialisé de la Savoie (CHS de la SAVOIE)** est ravi de vous accueillir dans le cadre de votre projet de formation.

Afin d'assurer le bon déroulement de votre formation en présentiel, ce livret d'accueil vous présente notre dispositif d'accompagnement pédagogique. Vous y trouverez des informations pratiques ainsi que les conditions pédagogiques et administratives qui encadrent votre formation. Ce document a été conçu pour vous offrir des solutions logistiques et techniques adaptées, garantissant ainsi des conditions optimales pour cette expérience enrichissante.

Avant votre arrivée au **CHS de la SAVOIE**, des documents vous sont transmis pour faire suite à la validation de votre inscription, dans le cadre d'une convention de formation signée par toutes les parties concernées, dont :

- La convocation de formation
- Le programme de formation
- Les horaires de formation
- Le plan d'accès
- Le règlement intérieur

Nous vous souhaitons une excellente formation et espérons que la formation répondra pleinement à vos attentes.

Bienvenue

L'équipe de la Formation Continue

**CHS DE LA SAVOIE**

---

- 89 avenue de Bassens - BP 41126 – 73011 CHAMBERY CEDEX -

NDA Enregistré sous le n° 82 73 P0945 73 auprès du Préfet de la région Rhône Alpes

N° SIRET : 267 300 044 00018 – Code APE : 8610Z - DPC N°1071

FC\_CHS\_06-10-25\_v5

## SOMMAIRE

---

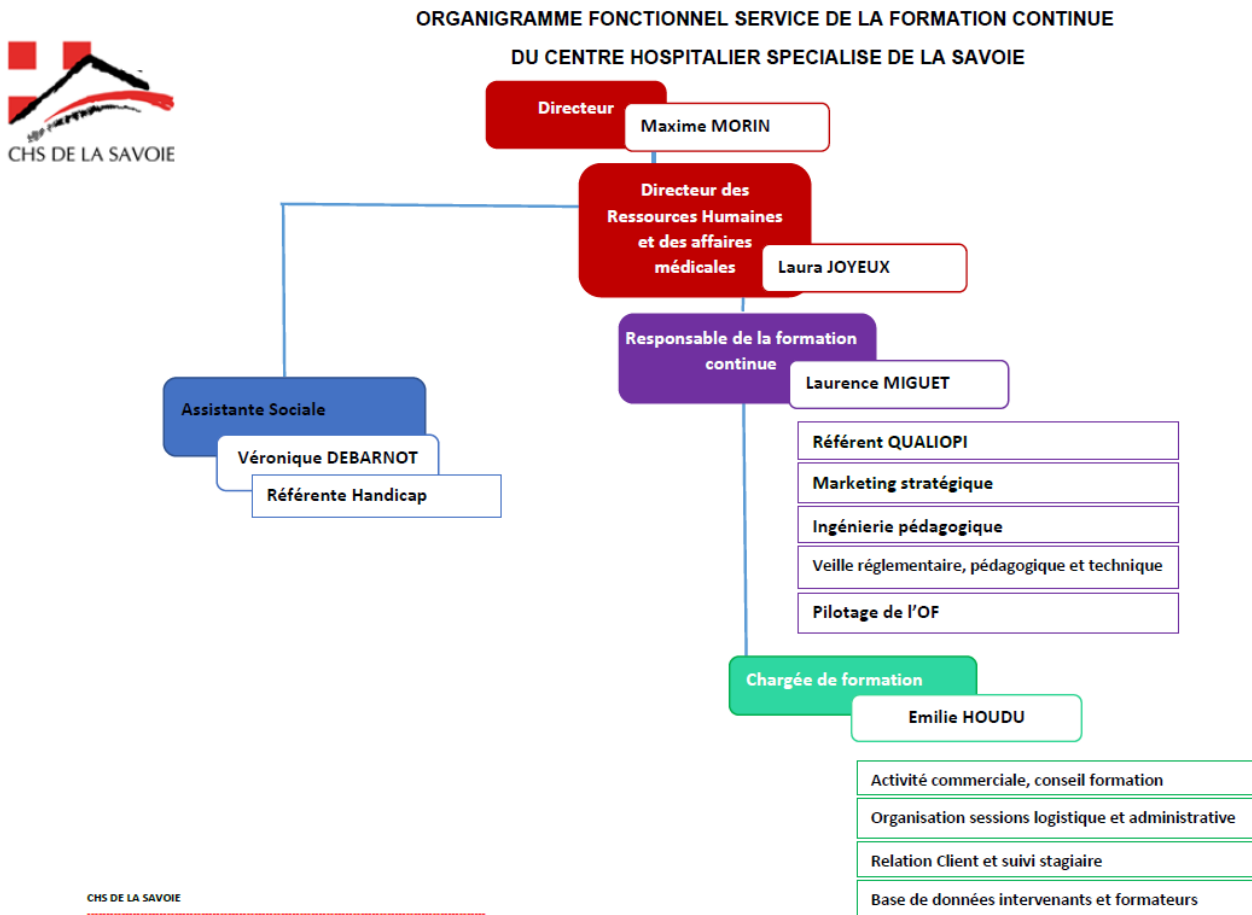
<b>I.</b>	<b>Le CHS de la SAVOIE .....</b>	<b>4</b>
A.	L'équipe du service formation.....	4
B.	Où trouver le service formation ? .....	5
C.	Les formations .....	7
D.	Démarche qualité .....	7
<b>II.</b>	<b>INFORMATIONS PRATIQUES .....</b>	<b>8</b>
A.	Horaires.....	8
B.	Convocation .....	8
C.	Restauration.....	8
D.	Les salles de formation .....	9
E.	Consignes particulières .....	14
<b>III.</b>	<b>MODALITÉS D'ACCES AUX PERSONNES EN SITUATION DE HANDICAP .....</b>	<b>14</b>
<b>IV.</b>	<b>PROCÉDURE EN CAS D'INCENDIE ET DE SECOURS.....</b>	<b>15</b>
<b>V.</b>	<b>RÈGLEMENT INTERIEUR .....</b>	<b>15</b>
<b>VI.</b>	<b>CHARTRE DE PROTECTION DES DONNEES PERSONNELLES .....</b>	<b>15</b>
<b>VII.</b>	<b>CONDITIONS GENERALES DE VENTE.....</b>	<b>15</b>

# I. Le CHS de la SAVOIE

Le **CHS de la Savoie** est un établissement public de santé dont la mission est de dispenser des soins en santé mentale à la population de l'ensemble du département de la Savoie, soit plus de 430 000 habitants, découpé en secteurs géographiques : 5 secteurs pour les adultes, 3 Intersecteurs pour les enfants et un service départemental pour les adolescents. Les services du CHS de la Savoie proposent une offre de soins diversifiée : hospitalisation complète, consultations, prises en charge à temps partiel, accueil familial thérapeutique.... et de proximité à travers l'implantation de près de 40 structures extra-hospitalières sur le département de la Savoie (Centre médico-psychologiques, Centre d'Activité Thérapeutique à Temps Partiel et Hôpitaux de Jour).

Le **CHS de la Savoie** possède son propre organisme de formation.

## A. L'équipe du service formation



CHS DE LA SAVOIE

- 89 avenue de Bassens - BP 41126 - 73011 CHAMBERY CEDEX -  
NDA Enregistré sous le n° 82 73 P0945 73 auprès du Préfet de la région Rhône Alpes  
N° SIRET : 267 300 044 00018 - Code APE : 8610Z - DPC N°1071

FC-ORGANIGRAMME-08-10-2025- v3

**CHS DE LA SAVOIE**

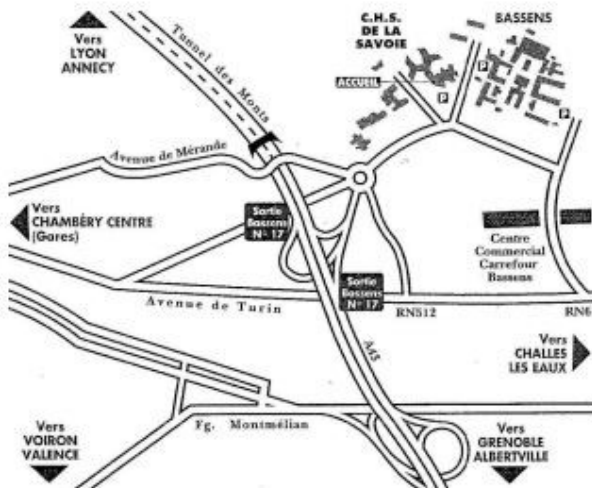
- 89 avenue de Bassens - BP 41126 – 73011 CHAMBERY CEDEX -  
NDA Enregistré sous le n° 82 73 P0945 73 auprès du Préfet de la région Rhône Alpes  
N° SIRET : 267 300 044 00018 – Code APE : 8610Z - DPC N°1071

FC\_CHS\_06-10-25\_v5

## B. Où trouver le service formation ?

Pour se rendre au CHS :

### PLAN D'ACCÈS



#### EN VOITURE

##### DEPUIS LYON/ANNECY :

Sur la voie rapide, prendre la sortie N° 17 BASSENS après le tunnel, puis continuer tout droit au rond point.

##### DEPUIS CHAMBERY CENTRE :

Après la gare direction Bassens, continuer tout droit sur l'avenue de Méranie, passer les deux ronds points et prendre à gauche au troisième.

##### DEPUIS GRENOBLE:

Sur la voie rapide, prendre la sortie n° 17 BASSENS, puis continuer tout droit au rond point

#### EN BUS

**Ligne D** Arrêt Hôpital Bassens

**Ligne 6** Arrêt Hôpital Bassens

#### EN VELO

Possibilité de garer son vélo au parc à vélo situé à l'entrée.

Coordonnées GPS: lat. : 45.578016 / long. : 5.94188

### PLAN D'ENSEMBLE



#### Adresse :

Centre Hospitalier Spécialisé de la Savoie  
89 avenue de Bassens  
73000 BASSENS

#### Adresse postale :

BP 41 126 73011 Chambéry Cedex

Téléphone (standard) : 04 79 60 30 30

Mail : [dag@chs-savoie.fr](mailto:dag@chs-savoie.fr)

<http://www.chs-savoie.fr>

**CHS DE LA SAVOIE**

- 89 avenue de Bassens - BP 41126 – 73011 CHAMBERY CEDEX -  
NDA Enregistré sous le n° 82 73 P0945 73 auprès du Préfet de la région Rhône Alpes  
N° SIRET : 267 300 044 00018 – Code APE : 8610Z - DPC N°1071

FC\_CHS\_06-10-25\_v5



## C. Les formations

La formation continue est accessible à l'ensemble du personnel de l'établissement et est fortement encouragée à la fois pour le développement des compétences, les projets d'évolution professionnelle et l'amélioration de la qualité de vie au travail.

Le **CHS de la Savoie** est adhérent à l'ANFH et évalué favorablement par l'organisme gestionnaire du Développement Professionnel Continu (DPC).


Le CHS de la Savoie propose également un catalogue de formations en santé mentale accessible aux établissements sanitaires, sociaux et médico-sociaux de la région, ainsi qu'aux partenaires et citoyens. L'établissement propose ainsi entre autre l'accès à la formation « PSSM » soit « **Premiers Secours en Santé Mentale** ».

Le **CHS de la Savoie** est enfin un site ressource qui accueille régulièrement des colloques et journées de formation ouvertes à tous.

Le [catalogue formation est en ligne sur Internet](#) :



## D. Démarche qualité

Le **CHS de la SAVOIE** a obtenu en 2017 le référencement  **Datadock** . Depuis le 17 décembre 2024, il dispose de la certification QUALIOPi afin de pouvoir confirmer sa volonté de proposer des formations attestant d'un processus qualité tout en permettant à ses apprenants de bénéficier des fonds publics et mutualisés.



**CHS DE LA SAVOIE**

## II. INFORMATIONS PRATIQUES

### A. Horaires

Le service formation est ouvert de 8h30 à 12h30 et de 13h30 à 17h00 au public

### B. Convocation

La convocation vous sera remise 15 jours au plus tard avant la formation par courriel pour les participants internes et externes.

Vous retrouverez sur la convocation les éléments suivants :

- Intitulé de la formation
- Date(s)
- Horaires de formation
- Lieu de formation
- Intervenants
- Programme en annexe

Nous vous remercions de nous avvertir de votre absence par mail à l'adresse indiquée sur la convocation.

### C. Restauration

- ✓ **Self** : accessible aux participants internes et externes.
- ✓ **Situé sur le site Nivolet - 24A**
- ✓ Horaires d'ouverture : 11h30 – 14h
- ✓ Moyen de paiement : CB, espèces



CHS DE LA SAVOIE

- 89 avenue de Bassens - BP 41126 – 73011 CHAMBERY CEDEX -  
 NDA Enregistré sous le n° 82 73 P0945 73 auprès du Préfet de la région Rhône Alpes  
 N° SIRET : 267 300 044 00018 – Code APE : 8610Z - DPC N°1071

## D. Les salles de formation

Le CHS dispose de 7 salles de formation, toutes équipées pour vous accueillir dans les meilleures conditions.

Le stationnement est gratuit dans l'enceinte du CHS pour les voitures, deux roues et places handicapées.

Chaque salle de formation est équipée de :

- Tables
- Chaises
- 1 ordinateur portable
- 1 vidéoprojecteur
- 1 câble HDMI
- 1 écran de projection mural ou téléviseur
- 1 paperboard
- 1 tableau blanc
- Stylos, feutres

Un distributeur de boissons chaudes payant est à disposition dans le couloir du service de la formation continue (monnaie ou CB)

*Le CHS propose jusqu'à 5 ou 6 formations par jour réparties sur plusieurs sites. En raison des contraintes logistiques, il nous est malheureusement impossible d'organiser un accueil café pour chaque formation. Nous vous remercions pour votre compréhension.*

- ✓ **Salle Blanche** : capacité : 12 participants



**Salle Jaune : capacité : 16 participants**



**Salle Malaga : capacité : 40 participants**



## Salles informatiques

**Salle Granier** : capacité : 8 participants

- 1 paperboard
- 8 PC
- 1 vidéoprojecteur



**Salle Dent du chat** : capacité : 6 participants

- 1 paperboard
- 6 PC
- 1 vidéoprojecteur



## Salle Sous-sol de la MAS : capacité 16 participants



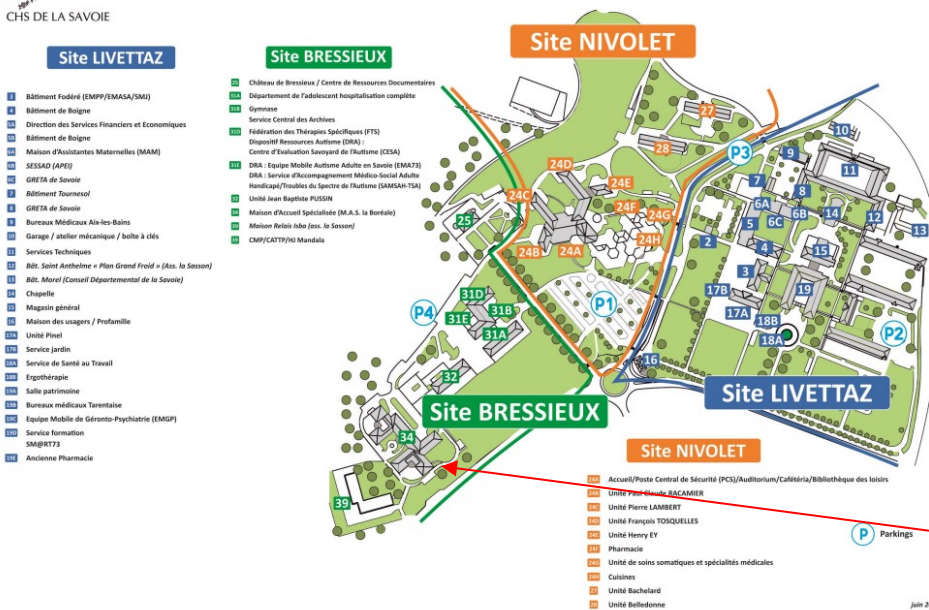
- Un paperboard
- Un vidéo projecteur
- Un tableau blanc
- Tables + Chaises
- Lit médicalisé
- Chaise médicalisée
- Matériel médical



### Accessibilité :



## Plan d'orientation du CHS de la Savoie



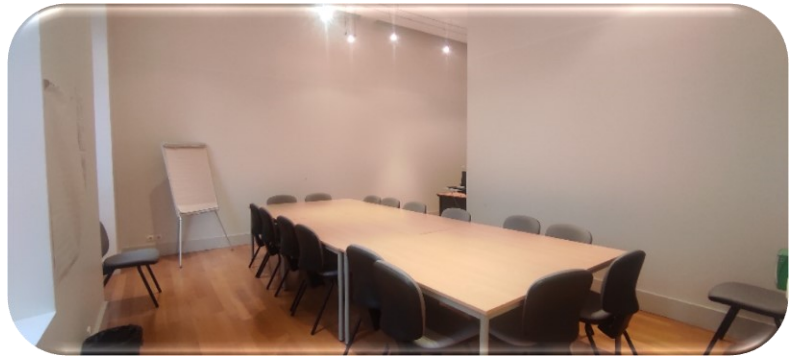
## CHS DE LA SAVOIE

- 89 avenue de Bassens - BP 41126 – 73011 CHAMBERY CEDEX -  
 NDA Enregistré sous le n° 82 73 P0945 73 auprès du Préfet de la région Rhône Alpes  
 N° SIRET : 267 300 044 00018 – Code APE : 8610Z - DPC N°1071

## Salle Patrimoine



- Vidéoprojecteur mobile
- Un paperboard
- Chaises+ tables



Accessibilité : Sous arcade à gauche en face du 19A

## Plan d'orientation du CHS de la Savoie

- Site LIVETTAZ**
- 1 Bâtiment Fodéré (EMPP/EMASA/SMJ)
  - 2 Bâtiment de Boigne
  - 3 Direction des Services Financiers et Economiques
  - 4 Bâtiment de Boigne
  - 5 Maison d'Assistants Maternelles (MAM)
  - 6 SESSAD (APEJ)
  - 7 GRETA de Savoie
  - 8 Bâtiment Tournesol
  - 9 GRETA de Savoie
  - 10 Bureaux Médicaux Aix-les-Bains
  - 11 Garage / atelier mécanique / boîte à clés
  - 12 Services Techniques
  - 13 Bât. Saint Antheime « Plan Grand Froid » (Ass. la Sasson)
  - 14 Bât. Morel (Conseil Départemental de la Savoie)
  - 15 Chapelle
  - 16 Magasin général
  - 17 Maison des usagers / Profamille
  - 18 Unité Pinel
  - 19 Service Jardin
  - 20 Service de Santé au Travail
  - 21 Ergothérapie
  - 22 Salle patrimoine
  - 23 Bureaux médicaux Tarentaise
  - 24 Equipe Mobile de Gériatrie-Psychiatrie (EMGP)
  - 25 Service formation
  - 26 SM@RT73
  - 27 Ancienne Pharmacie

- Site BRESSIEUX**
- 28 Château de Bressieux / Centre de Ressources Documentaires
  - 29 Département de l'adolescent hospitalisation complète
  - 30 Gymnase
  - 31 Service Central des Archives
  - 32 Fédération des Thérapies Spécifiques (FTS)
  - 33 Dispositif Ressources Autisme (DRA) : Centre d'Evaluation Savoyard de l'Autisme (CESA)
  - 34 DRA : Equipe Mobile Autisme Adulte en Savoie (EMA73)
  - 35 DRA : Service d'Accompagnement Médico-Social Adulte Handicapé/Troubles du Spectre de l'Autisme (SAMSAH-TSA)
  - 36 Unité Jean Baptiste PUISSIN
  - 37 Maison d'Accueil Spécialisée (M.A.S. la Boréale)
  - 38 Maison Relais Iba (Ass. la Sasson)
  - 39 CMP/CATP/HI Mandala



SALLE PATRIMOINE

## CHS DE LA SAVOIE

- 89 avenue de Bassens - BP 41126 – 73011 CHAMBERY CEDEX -  
 NDA Enregistré sous le n° 82 73 P0945 73 auprès du Préfet de la région Rhône Alpes  
 N° SIRET : 267 300 044 00018 – Code APE : 8610Z - DPC N°1071

## E. Consignes particulières

Les mesures particulières applicables lors de la journée de formation vous seront communiquées en début de formation.

### III. MODALITÉS D'ACCES AUX PERSONNES EN SITUATION DE HANDICAP

---

Le bâtiment et tous les services proposés sont accessibles à tous.



Le personnel vous informe de l'accessibilité du bâtiment et des services.

Le personnel est sensibilisé ou formé à la nécessité d'adapter son accueil aux différentes personnes en situation de handicap.

Pour vous accompagner dans vos démarches, nous vous proposons :

- De contacter notre service formation continue :
  - Madame Laurence MIGUET au 04.79.60.30.13  
[l.miquet@chs-savoie.fr](mailto:l.miquet@chs-savoie.fr)
  - Madame Emilie HOUDU au 04.79.60.51.86  
[e.houdu@chs-savoie.fr](mailto:e.houdu@chs-savoie.fr)
  
- De prendre rendez-vous avec l'une de nos référentes handicap,
  - Mme Bérénice RICHARD, Attachée à la Direction des Ressources Humaines  
[be.richard@chs-savoie.fr](mailto:be.richard@chs-savoie.fr)
  - Mme Véronique DEBARNOT, Assistante sociale du personnel  
[v.debarnot@chs-savoie.fr](mailto:v.debarnot@chs-savoie.fr)
  - Mme Stéphanie THEVENOD, Gestionnaire absentéisme à la DRH  
[s.thevenod@chs-savoie.fr](mailto:s.thevenod@chs-savoie.fr)
  
- Au cours de ce rendez-vous, vous pourrez exprimer vos besoins, vos difficultés, et nous vous informerons sur les ressources et aménagements à prévoir pour vous accompagner au mieux.
  
- Nous pourrions vous assister dans le montage d'un dossier si nécessaire.
  
- Si votre handicap ne vous permet pas d'intégrer la formation, la référente handicap vous mettra en lien avec les services qui pourraient vous conseiller :
  - AGEFIPH
  - UDAPEI73
  - FIPHFP
  - MDPH73

## IV. PROCÉDURE EN CAS D'INCENDIE ET DE SECOURS

En cas d'incendie et de secours, merci de suivre les consignes de sécurité à proximité des extincteurs et celles données par le formateur.

- Mettre les équipements en sécurité et évacuer, dans le calme, les locaux où vous vous trouvez en laissant vos affaires sur place.
- Vous rendre en groupe sous la conduite de votre formateur au point de rassemblement.

Merci de respecter les consignes ci-dessous :

- Au retentissement de l'alarme, gardez votre calme.
- Ne criez pas "au feu".
- Prévenez le personnel de l'étage, donnez l'alerte, ou faites le 18.
- Suivez les ordres donnés par le personnel en cas d'évacuation.
- Si vous êtes valide, aidez ceux qui ne le sont pas.
- Fermez les portes et les fenêtres.

La réintégration des locaux ne peut avoir lieu que sur ordre de la Direction.

## V. RÈGLEMENT INTERIEUR

Voir annexe sur le site du CHS DE LA SAVOIE [Actualités - Le Centre Hospitalier Spécialisé de la Savoie](#).

## VI. CHARTE DE PROTECTION DES DONNEES PERSONNELLES

Voir annexe sur le site du CHS DE LA SAVOIE [Actualités - Le Centre Hospitalier Spécialisé de la Savoie](#).

## VII. CONDITIONS GENERALES DE VENTE

Voir annexe sur le site du CHS DE LA SAVOIE [Actualités - Le Centre Hospitalier Spécialisé de la Savoie](#).