

Présentation

L'Unité Fonctionnelle des Thérapies Psychanalytiques fait partie du plateau thérapeutique de la Fédération des Thérapies Spécifiques.

Elle est née en 1995 de l'idée d'une mise en commun au profit des usagers de la population de la Savoie, des compétences propres à des thérapeutes œuvrant dans les disciplines psychanalytiques, psychocorporelles et systémiques.

La Fédération des Thérapies Spécifiques a comme missions: le traitement psychothérapique, l'accompagnement et la prévention dans le domaine de la santé psychique et également des missions de formation, de recherche et d'enseignement.

L'Unité Fonctionnelle des Thérapies Psychanalytiques a développé différentes modalités de thérapie : groupe d'orientation psychanalytique, psychodrame individuel ou en groupe.

L'équipe intervient :

- pour les demandes intersectorielles effectuées par les services du CHS de la Savoie (Pôle de Psychiatrie adultes et Pôle de Pédopsychiatrie).
- pour les demandes hors CHS sur le territoire de la Savoie.

Accès

EN VOITURE

DEPUIS LYON/ANNECY : Sur la voie rapide, prendre la sortie N°17 BASSENS après le tunnel, Au 1^{er} rond-point, 2^{ème} à droite, suivre Centre Hospitalier Spécialisé. Au second rond-point, prendre l'allée des Platanes sur votre gauche. Au milieu de l'allée à gauche, passer entre les arbres et descendre dans la petite cour.

DEPUIS GRENOBLE: Sur la voie rapide, prendre la sortie n°17 BASSENS, Au 1^{er} rond-point, 2^{ème} à droite, suivre Centre Hospitalier Spécialisé. Au second rond-point, prendre l'allée des Platanes sur votre gauche. Au milieu de l'allée à gauche, passer entre les arbres et descendre dans la petite cour.

DEPUIS CHAMBÉRY CENTRE : Après la gare direction Bassens, continuer tout droit sur l'avenue de Mérande, passer les deux ronds points et au troisième. Prendre l'allée des Platanes sur votre gauche. Au milieu de l'allée à gauche, passer entre les arbres et descendre dans la petite cour.

Coordonnées GPS: lat. : 45.578016 / long. : 5.94188

EN BUS

Ligne D Arrêt Hôpital Bassens

Ligne 3 Arrêt Hôpital Bassens

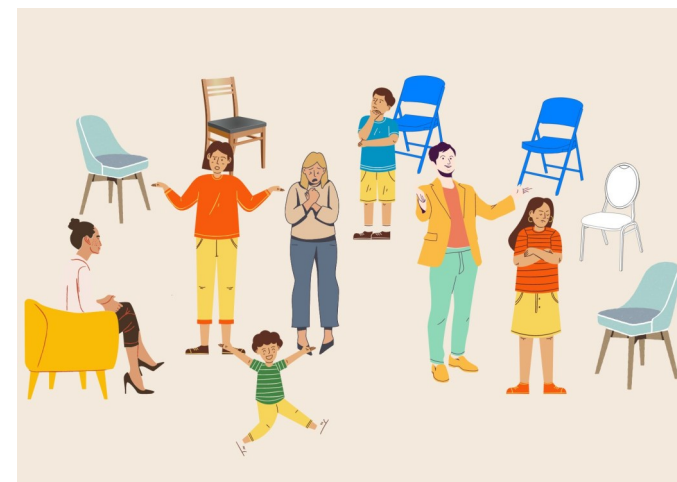
Entrer aux « Thérapies Psychanalytiques ». Patienter dans la salle d'attente sur votre droite.



Fédération des Thérapies spécifiques



Unité fonctionnelle des Thérapies Psychanalytiques



Téléphone: 04 79 60 31 22

CHS de la Savoie
BP 41 126
73011 CHAMBERY CEDEX
www.chs-savoie.fr

L'équipe

Coordination:

KATA-CHRISTOPHE Anna, Psychologue

LABRUNE Laurent, Médecin

SARDANO Laetitia, Psychologue

Membres :

DAMESIN Matthieu, Psychologue

DE BELLIS Véronique, Infirmière

GATTO Isabelle, Infirmière

MORAT Marie-Thérèse, Psychologue

MAROTTE Prisca, Psychologue

PASUTTO Frédéric, Infirmier

TORRES Michel, Infirmier

Collaborateurs :

BEGEL Stéphanie, Psychologue

BERLIOZ Laëtitia, Psychologue

BARBET Cindy, Psychologue

BURDET Jennifer, Psychologue

Cadre supérieure de la Fédération des Thérapies Spécifiques :

BAILLY Nadine

Public Concerné

Adultes, Adolescents , Enfants

Modalités de thérapie

Psychodrame individuel

Psychodrame de groupe

Psychothérapie familiale

Psychothérapie de groupe

Pour nous joindre

Prendre contact avec le secrétariat pour une
demande de consultation préliminaire.

Jours et horaires d'ouverture

Secrétariat : M.P. BILLET

du lundi au vendredi

de 14h à 16h

Téléphone: 04 79 60 31 22

Formation et enseignement

Elaboration de la pratique professionnelle:

- Supervision par le psychodrame
- Analyse de la pratique de groupe

Formations :

- Initiation à la théorie psychanalytique dans la clinique
- Initiation à la théorie psychanalytique de groupe et à la conduite de groupe à visée thérapeutique en institution
- Initiation au psychodrame

La formation peut s'adresser à des professionnels de la santé, du milieu médico-social et médico-éducatif.

Pour une demande de formation, prendre contact par courriel.

psychodrame@chs-savoie.fr