

Partenaires en lien avec l'EMPP

La SASSON

- Accueils de jour
- Structures d'hébergement
- SIAO (Service d'Accueil et d'Orientation)

Centre Hospitalier de Métropole Savoie

.PASS (Permanence d'Accès aux Soins de Santé)

Mairie de Chambéry

.CCAS (Centre Communal d'Action Sociale)

Autres **mairies du département** : Aix les

Bains ; Albertville ;

Centre Hospitalier d'Albertville

PASS (Permanence d'Accès aux Soins de Santé)

Conseil Départemental de la Savoie

CSAPA (Centre de Soins, Accompagnement, Prévention en Addictologie) **Pélican** et ANPAA

CADA (Centre d'accueil de demandeurs d'asile) :

ADOMA et Fédération des œuvres Laïque(**FOL74**)

Associations :

Réseau INTERMED

Réseau ORSPERE.SAMDARRA

RESPECTS73,

ADDCAES / Coordination Savoie Droit d'Asile

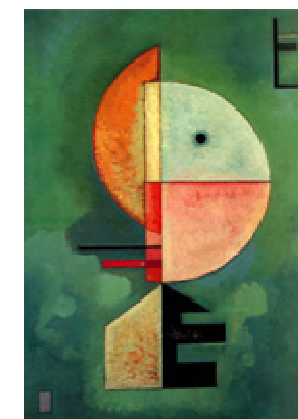
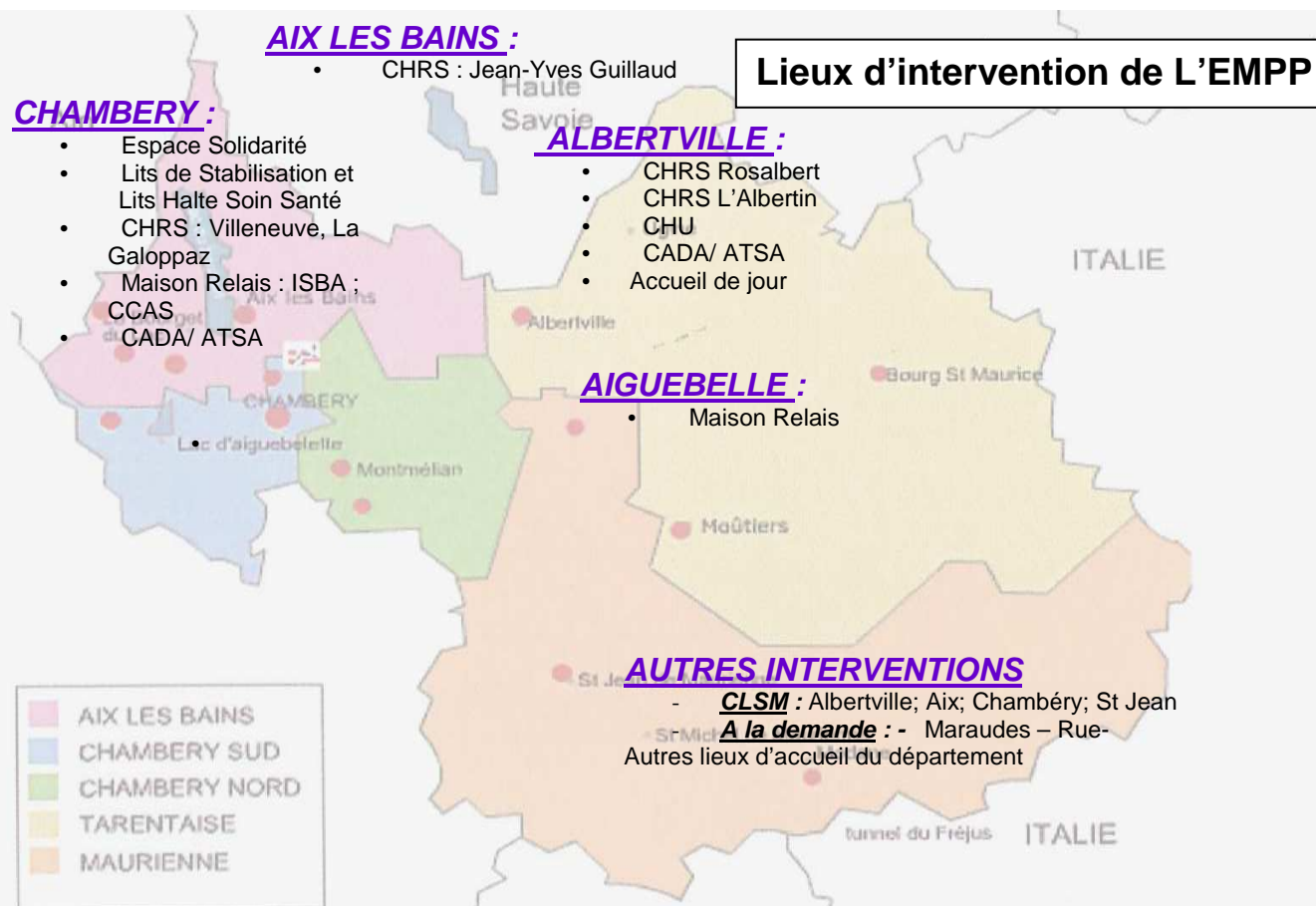
ASTA



EMPP

Equipe Mobile Psychiatrie
Précarité

Lieux d'intervention de L'EMPP



Centre Hospitalier Spécialisé de la Savoie
www.chs-savoie.fr

Adresse : BP 41126
73011 Chambéry Cedex

Objectifs

En lien avec la circulaire du **23 novembre 2005** relative à la prise en charge des besoins en santé mentale des personnes en situation de précarité et d'exclusion....

1^{ère} mission

Aller vers les personnes en situation de précarité et d'exclusion

➤ Aller à la rencontre du public en grande souffrance psychique en assurant Des permanences dans les structures d'hébergement temporaire.
Des interventions, entretiens et accompagnements, auprès des personnes en grande difficulté,
Ces actions doivent permettre l'évaluation, l'orientation, l'accompagnement psychiatrique et l'intégration de ces personnes dans un circuit sanitaire de droit commun

Caractéristique: l'équipe intervient auprès d'un public qui ne peut s'affilier à un secteur psychiatrique.

Illustration :
« Hommage à Grohmann » - Kandi

2^{ème} mission

Informier, soutenir, partager

- Soutenir sensibiliser les différents partenaires aux questions de santé mentale
- Partager en vue d'un accompagnement personnalisé
- Informer sur la sectorisation, les prises en charge psychiatriques

3^{ème} mission:

Construire ensemble

- Développer et maintenir le travail de réseau avec les partenaires de la santé, du médico-social, qui interviennent sur la précarité
- Développer le repérage et la prise en charge partagée et pertinente des problématiques de santé mentale

Population prise en charge par l'EMPP en priorité

- Les personnes sans abri qui dorment de manière durable ou fréquemment à la rue ou dans des habitats de fortune
- Les personnes sans logement qui trouvent un hébergement dans les institutions sociales (CHRS, Foyers...)
- Les migrants en difficulté d'accès à la prévention et aux soins,

Référence PRAPS Rhône-Alpes

Composition de l'Equipe

Infirmières :

Marine BALMONTE 07 71 44 15 20

Céline CHABERT 06 08 56 09 88

Hélène LEFOULER-BECKER 07 71 44 15 18

Pierrette LAVY 06 34 90 54 59

Corinne RICARD 06 21 69 61 81

Psychologue :

Marie BAHUAUD 07 71 44 15 19

M.BAHUAUD@chs-savoie.fr

Médecin Psychiatre :

Dr. Claire GEKIERE Psychiatre

C.GEKIERE@chs-savoie.fr

François RIETTE

F.RIETTE@chs-savoie.fr

Cadre de santé

04 79 60 31 76

Anne Boyer

A.BOYER@chs-savoie.fr

Cadre supérieur de Santé

Elodie BOGEAT

empp@chs-savoie.fr

Secrétaire

- 04 79 60 31 62 (mercredi)

- 04 79 60 52 48 (lundi, mardi, jeudi, vendredi)

L'ensemble des membres de l'EMPP intervient à temps partiel.

Septembre 2018